

Smartwatch

Manuale d'Uso

- Grazie per aver acquistato il nostro Smartwatch. Per un corretto funzionamento e per mantenere lo Smartwatch in buone condizioni, si prega di leggere attentamente questo manuale e conservarlo per uso futuro.
- Si prega di non smontare l'orologio.
- Si prega di non esporre la batteria a temperatura elevata o esporla a fonti di calore per evitare di causare qualsiasi esplosione.
- Si prega di non colpire lo schermo con oggetti appuntiti.
- Si prega di tenere i prodotti chimici corrosivi, detergenti lontani dall'orologio.
- Si prega di non esporre l'orologio direttamente ai raggi solari o luogo polveroso per un lungo periodo di tempo.
- Si prega di tenere questo Smartwatch in un luogo asciutto. Non utilizzarlo in ambienti molto umidi, come ad esempio in bagno. Questo prodotto non è impermeabile, si prega di tenere lontano dalla pioggia e dall'acqua.

Caratteristiche del prodotto

Aspetto e funzione tasti



1. Altoparlante
2. Touch screen (TP)
3. Display LCD
4. Tasto On/Off
5. Fotocamera
6. USB port
7. Microfono

Installazione e rimozione batteria, T-flash card e SIM card

Procedure Principali:

1. Aprire cover batteria
2. Rimuovere la batteria
3. Inserire TF Card
4. Inserire SIM Card
5. Inserire batteria e copri batteria

Funzioni e operazioni

Introduzione alle funzioni

Questo telefono orologio supporta la rete GSM quad band, SMS, ecc .;

Sistema Bluetooth: supporta la chiamata bluetooth, sincronizzazione dei contatti, registro delle chiamate, etc.

Pedometro sport, monitoraggio del sonno e altre funzioni.

Operazioni

Premere a lungo il tasto Home per accedere o per spegnere; Tocco breve: Ritorna alle funzioni.

Quando è acceso, premere brevemente per visualizzare l'orologio active-standby, premere brevemente di nuovo per chiudere la schermata.

Mentre si è in Orologio active-standby, premere sul touch screen e farlo scorrere a sinistra o a destra per accedere al menu principale, scorrere in giù per le impostazioni rapide.

Display e Funzioni del Menu principale

1. Visualizzazione orario, data;
2. Le Icone centrali sullo schermo sono: Registro chiamate, contatti;
3. Le icone in basso sullo schermo sono: Menu, Strumenti;

Far scorrere sul touch screen per accedere al sotto-menu (menu funzioni).

Impostazioni generali

Impostazioni: è possibile impostare la data e l'ora, la lingua, il metodo di input, la schermata di standby, il tema principale di visualizzazione del menu, la modalità aereo, regolazione luminosità, retroilluminazione e scrittura a mano;

L'impostazione di sicurezza del dispositivo avviene tramite blocco o cambio password (la password di default è 1122)

Ripristino delle impostazioni di fabbrica: Scegli "SI" o "NO" per riportare lo smartwatch alle impostazioni iniziali

Impostazioni del Bluetooth

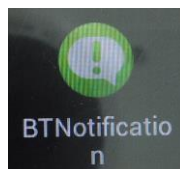
1. Dopo aver attivato il Bluetooth, è possibile eseguire la ricerca.
2. Usa il tuo telefono cellulare per cercare lo Smartwatch Bluetooth.
3. Quando il dispositivo viene trovato, scegliere "Sì" per connettersi.

Applicazioni del servizio Push

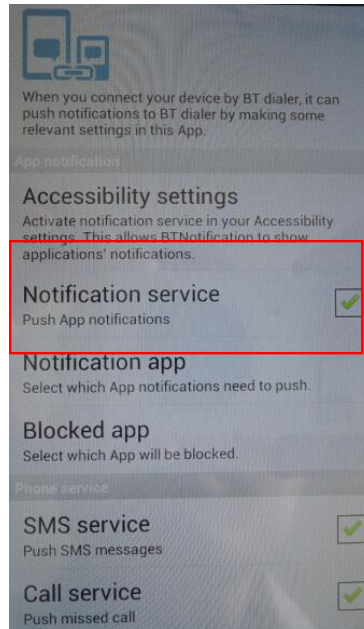
Scarica e installa l'APK del software sul telefono cellulare come segue:
Utilizzare il telefono cellulare per la scansione del codice QR dello Smart watch, in modo da ottenere il pacchetto APK;



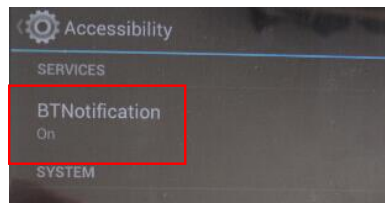
Fare click sul pacchetto di installazione e quando avrà finito, l'icona APK apparirà sul desktop del telefono cellulare.



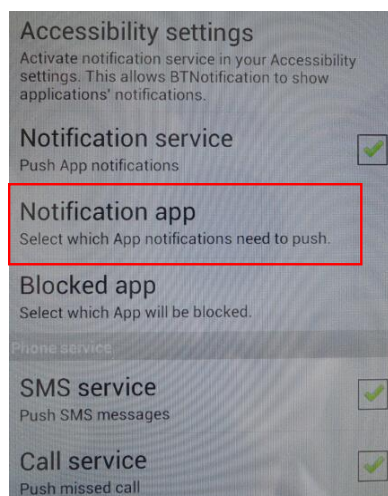
Assicurarsi che il telefono cellulare e lo Smart watch siano collegati in Bluetooth.
Fare click sull'icona APK per aprire l'interfaccia delle impostazioni di notifica Bluetooth.



Attivare "Bluetooth notification"



E' possibile scegliere le notifiche App che si vogliono attivare.



Il dispositivo ha Garanzia Italia per una durata di 24 mesi dalla data di acquisto.

La garanzia decade nei seguenti casi:

- Apertura e riparazione eseguite da personale non autorizzato da Kn mobile
- In caso di caduta, urto che possono provocare danni
- Tutti i casi di uso improprio e o colpa di terzi, l'uso improprio, è oltre la portata della garanzia.
- È necessario fornire la scheda di garanzia con il sigillo di data di acquisto e il luogo in cui si chiede la garanzia gratuita.
- Quando l'acquirente ripara il prodotto, si prega di prendere il prodotto per la nostra azienda e le concessionarie aziendali.

DICHIARAZIONE di Conformità CE

La società Teltek S.r.l. dichiara che il prodotto Kwatch (type x-watch) è conforme ai requisiti essenziali ed altre disposizioni pertinenti stabilite dalla direttiva 1999/CE.

E' possibile consultare la documentazione della dichiarazione di conformità su richiesta, inviando una email a declarationofconformity@kn-mobile.com

La nostra società si riserva il diritto di apportare modifiche o miglioramenti a qualsiasi prodotto senza alcun preavviso.

Le informazioni riportate sulla confezione o manuale utente del prodotto finito potranno subire variazioni senza alcun obbligo di ulteriore preavviso.

Per qualsiasi informazione visitare il sito

www.kn-mobile.com